



МУНИЦИПАЛЬНОЕ АВТОНОМНОЕ ДОШКОЛЬНОЕ
ОБРАЗОВАТЕЛЬНОЕ УЧРЕЖДЕНИЕ
ДЕТСКИЙ САД № 529



СЛОВАРЬ ТЕРМИНОВ





Железная дорога – дорога с рельсовыми путями,
предназначенная для передвижения железнодорожного
подвижного состава.





Вокзал — комплекс из одного или нескольких зданий и сооружений, находящихся в пункте пассажирских перевозок путей сообщения, предназначенный для обслуживания пассажиров и обработки их багажа





Билет -
 Это официальный
 проездной документ.



РЖД 20 АСУ «ЭКСПРЕСС» ПРОЕЗНОЙ ДОКУМЕНТ НД2010314 835114

ПОЕЗДА № шифр	ОТПРАВЛЕНИЕ				ВАГОН № тип	ЦЕНА руб.		Кол-во человек	ВИД ДОКУМЕНТА ИНН 7708503727 ОКПО 00003262
	число	месяц	часы	мин.		Билет	Плаукарта		
030 АА	25.12	01.05	04 П		000358.8	000224.7	01	ПОЛНЫЙ И	
МОСКВА ОКТ-С-ПЕТЕР-Г'А (2006004-2004001) КЛ.ОБСЛ.ЭП									
МЕСТА 001 № ОКТ СЕВ-ЗАП РАОН									
НА 835114 ВРМ 71 1859636 221208 1949 МО24М181/256/0ПА/И									
ПН4509907720/НИКИТИН=ВАЛЕРИЙ=ПАВЛОВИЧ									
И-585. 0 РУБ В Т.Ч.СТР.2.3; ТАРИФ РФ 519.1 В Т.Ч.НАС 79.18 РУБ									
СЕРВИС 64.4 В Т.Ч.НАС 9.82 РУБ С БЕЛЬЕМ У0 ЭЛ.ДОК.73460292241386/1									
051208 МО97М45 ПРИВЫТИЕ 25.12 В 09.46									
ВРЕМЯ ОТПР И ПРИВ МОСКОВСКОЕ									

САО «Пассаж. служба» РЖД, 119178 Москва, Космодемьянская ул., д. 10, стр. 1
 2000, Урб. зона, «Ф», здание 20/06, этаж 407, кв. 102

* 2 0 1 0 3 1 4 8 3 5 1 1 4 6 *

* 1 7 7 5 6 3 6 0 0 3 0 0 0 3 *



Железнодорожная станция
- подземный или
наземный остановочный
пункт, предназначенный
для посадки и высадки
пассажиров.





Поезд — состав,
сформированный из вагонов,
локомотив или дрезина с
прицепом или без прицепа,
имеющий установленные
сигналы, присвоенный номер и обслуживаемые
локомотивной бригадой





Грузовой вагон -
для перевозки грузов

Крытые вагоны



Полувагоны



Платформы



ХОПЕР



Вагоны-самосвалы

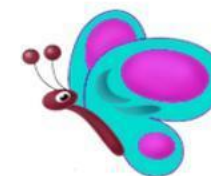


Вагон-рефрижератор



Цистерна





Багажный вагон

используется для перевозки чемоданов,
сумок и других вещей пассажиров в поездах.





Багаж – вещи частного лица,
которые перевозятся по багажному тарифу.





Вагоны пассажирские

– основная часть пассажирского вагонного парка используются для перевозки людей.





Купе –

один из типов пассажирских вагонов





Купе –

один из типов пассажирских вагонов



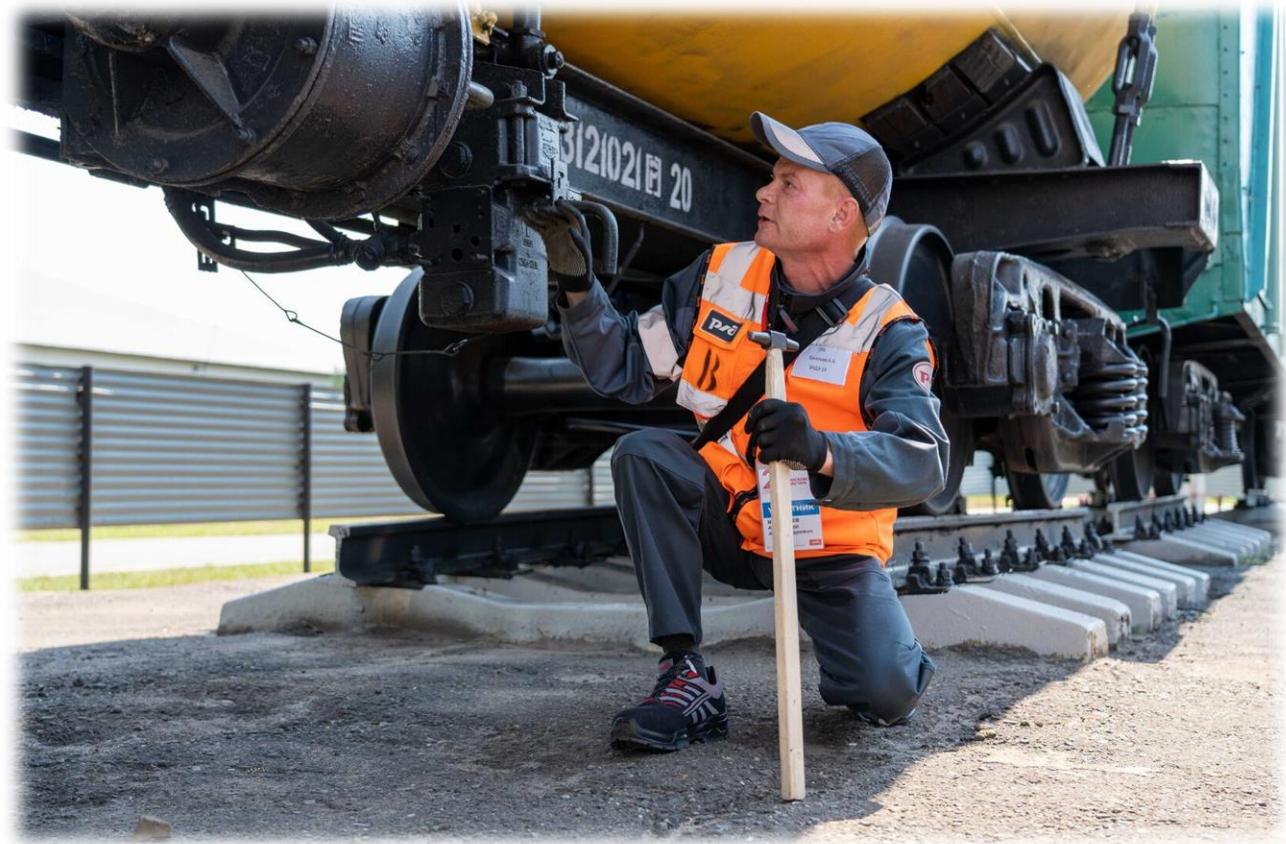


Машинист поезда – это профессиональный
железнодорожник, который управляет локомотивом или мотор
-вагонным составом,
обеспечивая перевозку грузов и пассажиров



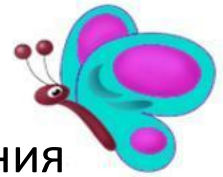


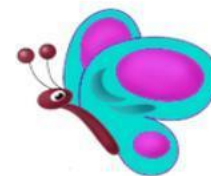
Осмотрщик вагонов - следит за исправностью
всех грузов и пассажирских вагонов.





Проводник – железнодорожный служащий,
сопровождающий пассажирский вагон в пути следования
и обслуживающий пассажиров.



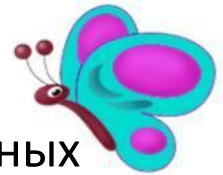


Переезд- место
Пересечения железной дороги
с автомобильной дорогой





Платформа пассажирская –

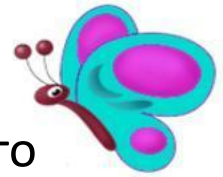


благоустроенная площадка на станциях или остановочных пунктах для без опасного прохода, накопления, посадки пассажиров в вагоны и их высадки





Стрелка—часть стрелочного перевода,
состоящая из рамных рельсов, остряков и переводного
механизма.





Шпала – опора для рельсов железнодорожного пути
в виде поперечного лежня, укладываемого под оба рельса.

